

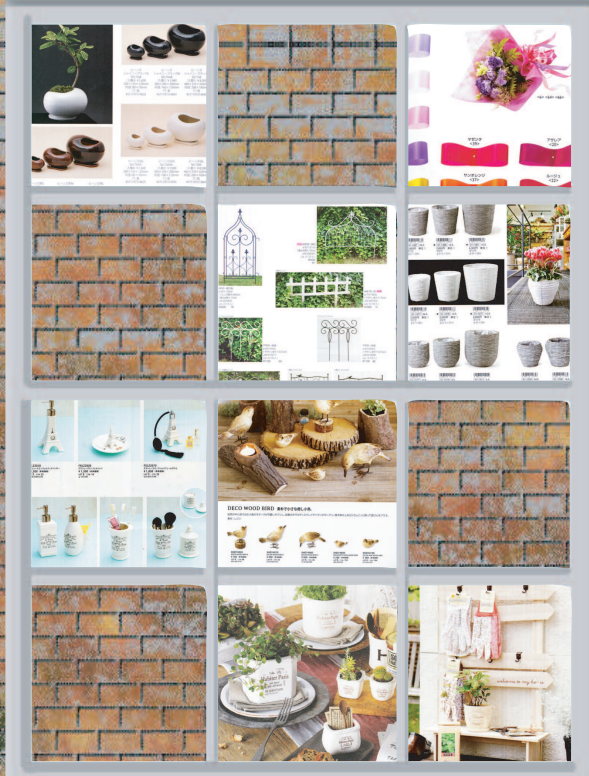
考えてみませんか！

お花の事

売り方・使い方・魅せ方  
—そして将来を—

さまざまなジャンルの  
メーカーがやってきます。

このチャンスを  
生かしてみませんか？



★特典★

会場でのご注文すべて  
**5%引** になります。

※注意:ご注文品のキャンセルはできません。

場所/岡山ふれあいセンター(大ホール)

日時/2015年 9月12日(土)10:00~20:30  
2015年 9月13日(日) 9:30~16:30

土曜は20:30迄ご覧いただけます。

＜出展メーカー＞

- 青山リボン株式会社
- エイチツーオー株式会社
- 有限会社エイティーワンエイシー
- 株式会社大地農園
- 株式会社カルチベーター
- 株式会社九州フラワーサービス
- 株式会社クレイ
- 株式会社ケーイーアイ
- 株式会社スパイス
- 大同クラフト株式会社
- 東京リボン株式会社
- フロールエパー株式会社
- 星野株式会社
- 株式会社パセオ
- 株式会社パレ
- パレス化学株式会社
- 株式会社ポビー
- ミュルミル有限会社
- 株式会社友膳
- 株式会社リード商事
- あいうえお順
- その他
- (株式会社アスカ商会)
- (モノ・インターナショナル株式会社)

- プリザ・ドライフラワー
- シルクフラワー
- 雑貨・ガーデン
- かごバスケット
- リボン・ラッピング
- コンポート
- アイアン
- 鉢物
- その他マテリアル



順不同

# メインデモンストレーション

## 株式会社大地農園

9月12日(土) 11:00~12:00

「2015年 新素材を使ったクリスマスと和風アレンジ」  
新商品のベース類を使ったクリスマス、コショウランを使った正月、仏花など、和洋問わずプリザーブドフラワーメーカーならではのアレンジを紹介します。



松本 喜美代

1996年株式会社大地農園入社、営業課販促担当で、チーフデザイナー国田あつ子氏の下、フラワーアレンジメントの基礎を学ぶ。自身もアレンジの作製に携わり、入社当初は社内のキットや完成品の製作を行い、後に商品開発にも携わる。特にベース類の開発に力を注ぎ、アレンジを作る側の目線に立った開発を進め、数々のヒット商品を世に送り出す。また、大地農園内見会のデザイン、アレンジやカタログ制作も行い、各展示会でのデモや講習会を行っており、好評を得ている。

## 株式会社パレ

9月12日(土) 13:00~14:00

クリスマス・お正月に向けて〇〇〇を使い簡単に水引リースを作る方法  
水引の基礎結び(あわじ結び)の作り方・平梅を作る。  
又、カール棒を作る。です



田中 秀樹

1971年生まれ 飯田市在住の46歳  
有限会社田中七郎商店(水引祝儀用品製造卸)代表  
飯田水引協同組合 渉外部所属  
趣味は  
バレーボール(ママさんバレーボールコーチ)

## 東京リボン株式会社

9月12日(土) 14:30~15:30  
9月13日(日) 11:00~12:00

秋冬ギフト 実践フラワーラッピング



林 芳夫

1957年生まれ、東京都出身。東京リボン㈱に入社して29年間、東京本社をスタートに大阪と福岡営業所に勤務この期間中、国内外でラッピングのデモンストレーションを積極的に行う。主力業界としては生花園芸・洋菓子の各組合・協会等、「売る側・買う側の目線」に合わせた商品構成で、『すぐに役立つ』『斬新なアイデア』『解りやすい』をモットーとしたラッピングのデモンストレーションを行っています。ラッピング活動以外では、シーズンイベントに合わせた店舗ディスプレイを洋菓子店やベーカリーカフェにて行っています。

## 株式会社ポピー

9月12日(土) 16:00~17:00  
9月13日(日) 13:00~14:00

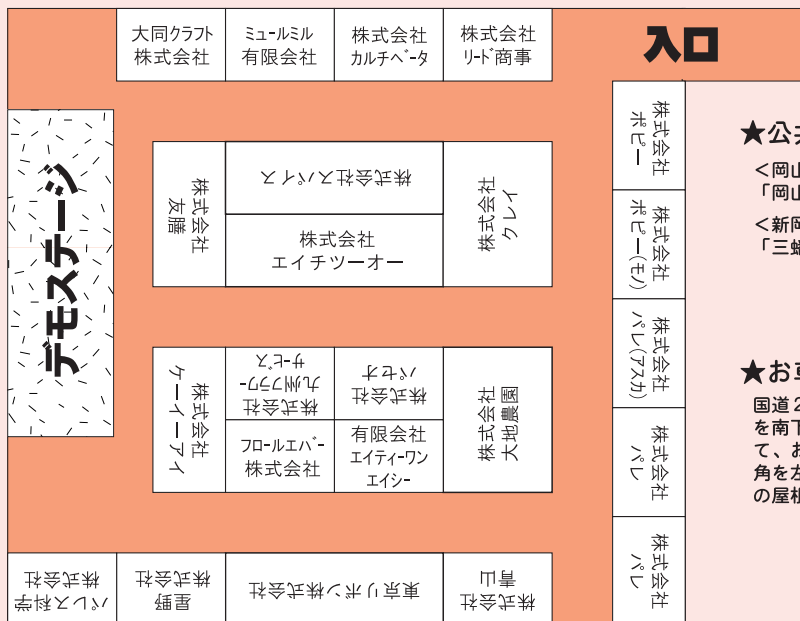
株式会社ポピーの2015 Christmas theme「Ouchi de Christmas」と「Baroqtue Na tale」に沿って、アーティフィシャルフラワーならではの手法で作るクリスマスの代表的なデザインを10作品ご紹介、その演出方法もご覧いただけます。



木間 るみ子

英国でフラワーデザインを学ぶとともにフロリストにてアレンジャーとしての経験を積む。現在は国内外のフラワーデザインの情報収集・トレンド発掘を通じて時代に沿ったフラワーデザインとアーティフィシャルフラワーを開発。横浜ディスプレイミュージアム・アーティフィシャルフラワーコーナーVPデザイン担当、ジャパンディスプレイクリエイターアカデミー講師としても活躍中。

## 会場案内図



## アクセスMAP



### ★公共交通機関の場合

<岡山ふれあいセンター行き>  
「岡山ふれあいセンター」下車

<新岡山港行き>  
「三幡郵便局前」下車 徒歩15分  
のりば 岡山駅①のりば  
天満屋①のりば

### ★お車の場合

国道2号線バイパス倉田交差点を南下、江並交差点を通り過ぎて、おかやま信用金庫操南支店角を左折。約1km左側にある緑の屋根の建物になります。

場所/岡山ふれあいセンター(大ホール)

住所/岡山市中区桑野715-2

電話/086-274-5151

## ★事前申込のお願い。

ご来場前に事前申込していただくと、受付が早くなります。

Member's Card d YOKOHAMA Display Museum	会員番号	
住所		
会社名		
氏名	電話番号	

セイテック株式会社  
(横浜ディスプレイミュージアム 岡山店)

FAX: 086-241-6637

TEL: 086-241-6586

〒701-0144

岡山市北区久米222-4



お申込みなしでも入場できますが、この用紙にご記入の上お持ちください。

ご来場時には、ブルー会員カードをお持ちくださるようお願いいたします。